



Schaltbare Folie

// Sichtschutz auf Knopfdruck //

...für Glas & Plexi



// WIR MACHEN GLAS AUF KNOPFDRUCK ELEKTRISCH SICHTBAR //

Stellen Sie sich vor, Sie könnten ganz nach Wunsch klar durchsichtige Glasscheiben zu blickdichten Flächen machen! Und das ganz einfach per Knopfdruck.

Die elektrisch leitende Fensterfolie CLEVER-Film macht es möglich. Transparente Glasflächen in Fenstern und Türen können mit dieser innovativen Klebefolie nachträglich beschichtet werden. So macht diese elektrochrome Folie beispielsweise aus offen verglasten Besucherzimmern diskrete Besprechungsräume.

Drahtlos per Funk, manuell über den Lichtschalter oder mit intelligenter Smart-Home-Technik, lassen sich beliebig große Glaselemente einzeln und separat schalten.

Schaltbare Folie ist in den Farben Weiß und Grau erhältlich und lässt sich auf planen und gebogenen Glasscheiben anbringen.

Zusätzlich lassen sich mit CLEVER-Film beschichtete Glasflächen als multimediale Leinwände zur Auf- und Rückprojektion mittels Projektor nutzen.



Guten Tag,

gut, dass Sie sich für schaltbare Folie von IFOHA interessieren, denn bei uns sind Sie genau an der richtigen Adresse. Glasflächen in den eigenen vier Wänden oder in öffentlichen Gebäuden individuell zu gestalten, ist eine Herausforderung für mehr Individualität und Funktionalität. Dazu benötigt es einen zuverlässigen und fachlich versierten Partner. Dass wir das sind, werden Ihnen unsere zahlreichen Kunden in ganz Deutschland bestätigen.

Denn als Pioniere im Bereich Glasgestaltung mit schaltbarer Folie und als langjähriger Meisterbetrieb seit 1993, bieten wir unseren Kunden individuelle und hochwertige Lösungen nach dem aktuellen Stand der Technik. Und wir wissen, dass es dabei um noch viel mehr geht als nur die Technik.

Wir sind einer der wenigen Anbieter in Deutschland, welcher Ihnen im Bereich schaltbare Folie den Weg weist. Wir liefern Ihnen auf Ihre persönlichen Bedürfnisse zugeschnitten, von der Beratung an angefangen, über das Aufmaß bis hin zur Fertigstellung, ein fertiges Gesamtkonzept.

Profitieren Sie von unserer Erfahrung und überzeugen Sie sich selbst.

Mit freundlichen Grüßen

A handwritten signature in blue ink that reads "Marcus Noell". The signature is fluid and cursive.

Ihr Marcus Noell

SICHTSCHUTZ



Selbstklebende, schaltbare Folie CLEVER-Film ist eine hochwertige-, elektrisch leitende PET Kunststofffolie, welche die einlamierten Flüssigkristalle bei anliegender Spannung ausrichtet und diese PDLC- Folie von blickdicht auf transparent durchsichtig schaltet. Das stufenlose Dimmen, welches die Transparenz der Fensterfolie verändert, ist ebenfalls möglich. Schaltbare Folie ist für Dauerbetrieb (5 Watt /m²) mit sehr niedrigem Stromverbrauch ausgelegt, daher ist kein Abschalten nötig.



VIDEO REFERENZEN



In den vergangenen Jahren wurden von unserem geschulten Personal zahlreiche Projekte mit schaltbarer Folie bundesweit realisiert. Einige dieser Sichtschutz-Lösungen haben wir per Video dokumentiert und für Sie online gestellt. Erleben Sie Sichtschutz auf Knopfdruck und lassen sich von den zahlreichen Anwendungsmöglichkeiten inspirieren.

Falls wir Ihr Interesse geweckt haben, freuen wir uns auf Ihren Anruf unter +(49) 2624 - 185 97 61 und beantworten gerne persönlich Ihre Fragen. Falls Sie sich zudem einen ersten Eindruck verschaffen und eine funktionsfähiges Folienmuster in den Händen halten möchten, senden wir Ihnen dieses gerne zu.

Referenzvideos Schaltbare Folie

<https://www.westerwald-folien.de/schaltbare-folie>



SICHTSCHUTZ AUF KNOPFDRUCK

FÜR GEWERBE & PRIVAT

TIPP: „Schaltbare Folie lässt sich zudem als „Kinoleinwand“ z.B. in Schaufenstern nutzen, um digitale Medieninhalte per Rückprojektion temporär auszuspielen.“

UNSERE KOMPETENZEN //



ERFAHRUNG

FOLIENSPEZIALIST SEIT 1993

Wir sind seit 1993 als Meisterbetrieb in den Bereichen Konfektionierung, Veredelung und Montage selbstklebender Folien tätig und der IHK angeschlossen.



KNOW-HOW

FÜR DAS GELINGEN IHRES PROJEKTES

Folienarten, Verglasungssystemen, Glasarten und deren Anwendung, sowie unserer langjährigen Erfahrung.



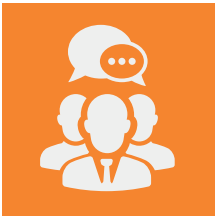
CNC-BEARBEITUNG

NUR BEI UNS!

Wir schneiden computergesteuert per CNC nach Ihrer Vorlage schaltbare Folie in allen geometrisch machbaren Formen als Einzelstück oder in Serie.



UNSER SERVICE//



BERATUNG

Unsere Dienstleistung: Wir beraten Sie hinsichtlich des geplanten Projektes, nehmen das Aufmaß vor Ort und demonstrieren die Funktionsweise der Folie.



PLANUNG

Ihr Projekt wird inklusive aller Nebenarbeiten individuell geplant, kalkuliert und per schriftlichem Angebot zeitnah übermittelt.



AUSFÜHRUNG

Von A bis Z: Die Montage der angebotenen Komponenten erfolgt durch fachkundige Mitarbeiter direkt aus einer Hand.

UNSERE ZUFRIEDENEN KUNDEN//

SIEMENS

Branche: Technologie-Anbieter

SIEMENS AG

Siemens Deutschland ist ein weltweit tätiges Unternehmen mit dem Fokus auf Elektrifizierung, Automatisierung und Digitalisierung.

BRABUS®

Branche: Fahrzeugveredelung

BRABUS GmbH

BRABUS hat in der 40-jährigen Firmengeschichte die Veredelung von Fahrzeugen perfektioniert. Zum 11. Mal von Auto Motor und Sport zur Best Brand gewählt.

DART

Branche: Konzeptbau Inneneinrichtung

D'art Design Gruppe GmbH

Die D'art Design Gruppe ist seit mehr als 25 Jahren der Experte für multisensuale Markeninszenierung mit vielfach preisgekrönten & begehbaren Markenwelten.

 Orthopädie-Schuhtechnik
Walter

Branche: Orthopädie Schuhtechnik

Orthopädie-Schuhtechnik Walter

Anfertigung von orthopädischen Maßschuhen, Maßeinlagen und Orthesen, Zurichtung von Konfektionsschuhen, sowie Reparaturen aller Art.



Branche: Haus- & Wohnungsbau

BONAVA DEUTSCHLAND GMBH

Projektentwickler im Wohnungsbau in Nordeuropa und Deutschland. Im Laufe der Zeit international gewachsen und nunmehr in 8 Ländern vertreten.



Branche: Klebstoffe

Henkel AG & Co.KGaA

Weltmarktführer im Klebstoffgeschäft welcher eine einmalige Bandbreite von Technologien anbietet, mit denen globale Märkte und Industrien bedient werden.



Branche: Telekommunikation

Telekom Deutschland GmbH

Führender Europäischer Telekommunikations-Anbieter. Produkte und Dienstleistungen aus den Bereichen Festnetz/Breitband, Mobilfunk, Internet und Internet-TV.



Branche: Hotels & Resorts

Arabella Hospitality SE

Westin Hotels & Resorts ist eine Hotelmarke der Starwood Hotels and Resorts Worldwide, die von 1930 bis heute 120 Hotels in 24 Ländern betreibt.

UNSERE ZUFRIEDENEN KUNDEN//



Branche: Film- & TV Produktion

UFA INSPIRING ENTERTAINMENT

Die UFA ist Deutschlands Marktführer im Bereich Film- und TV-Produktion und zählt zu den ältesten Filmfirmen in Europa.



Branche: Meteorologie

WetterOnline Meteorologische Dienstleistungen GmbH

WetterOnline gehört zu den größten meteorologischen Dienstleistern in Deutschland und zählt zu den meist-besuchten Internetseiten Deutschlands.



Branche: Schiffsbau

FR. Fassmer GmbH & Co.KG

Die Fassmer-Werft ist ein internationales Schiffbauunternehmen und gehört zu den weltweit führenden Anbietern bei der Produktion von Rettungsbooten.



Deutsche
Rentenversicherung

Branche: Versicherung

Deutsche Rentenversicherung

Die Deutsche Rentenversicherung ist als Dienstleister europaweit der größte gesetzliche Rentenversicherer und betreut mehr als 57 Millionen Kunden.



Lufthansa

Branche: Fluggesellschaft

Deutsche Lufthansa AG

Die Deutsche Lufthansa ist die größte deutsche Fluggesellschaft und wird in der Öffentlichkeit gemeinhin als Flagcarrier Deutschlands wahrgenommen.

ZAPP

Branche: Stahlindustrie

Zapp AG

ZAPP Precision Metals GMBH ist ein führender Hersteller metallischer Präzisions-Halbzeuge und Nischenanbieter für Präzisionsprodukte.

**antenne
bayern**

Branche: Radioprogramm

Antenne Bayern GmbH & Co.KG

ANTENNE BAYERN ist der führende deutschlandweite private Audioproduzent im klassischen Radio und ganz besonders in der digitalen Online-Audio-Nutzung.

LIST Bau

Branche: Bauunternehmen

list AG

Das 1901 gegründete Familienunternehmen mit insgesamt fünf Produktlösungen entwickelt, plant und baut bundesweit Immobilien aus einer Hand.

Was wir meinen



Marcus Noell

Experte für schaltbare Folie

“Mit schaltbarer Folie erwartet Sie eine ausgereifte Technik, welche eine zukunftsweisende Innovation der intelligenten Glasgestaltung und Nutzung derselben darstellt.“

**// SCHALTBARE FOLIE BERATUNG
PLANUNG ANGEBOT MONTAGE //**

<https://www.westerwald-folien.de/schaltbare-folie>

Was ist schaltbare Folie?

In schaltbarer Folie ist eine Technologie verbaut, welche die Durchsichtigkeit der Folie von transparent zu blickdicht verändern kann. Schaltbare Folie ist eine hochwertige-, elektrisch leitende Kunststoff-Folie aus PET, welche die einlamierten Flüssigkristalle bei anliegender Spannung ausrichtet und transparent wird. (Stromlos blickdicht!)

In welchen Farben ist schaltbare Folie lieferbar?

Schaltbare Folie ist in Weiß, Grau und Schwarz erhältlich. Die graue schaltbare Folie eignet sich zudem als Sonnenschutz und zur Rückprojektion mit Beamer/Projektor bei hellem Umgebungslicht.

Wie hoch ist die Lichtdurchlässigkeit?

Die Durchlässigkeit des sichtbaren Lichts liegt bspw. bei der weißen Folie bei >82%.

Bietet schaltbare Folie UV-Schutz?

Ja, 99% der eintreffenden UV-A und UV-B Strahlen werden geblockt.

Wie lange halten schaltbare Folien?

Die Lebensdauer ist vom Hersteller mit >50.000 Stunden im eingeschalteten Zustand (durchsichtig) angegeben. Die Herstellergarantie liegt bei 5 Jahren.

An welcher Seite befinden sich die beiden Anschlusskabel?

Die Kabel werden nach Wunsch angebracht, vorzugsweise an einer längeren Kante. Bei Folienformaten mit einem Seitenverhältnis größer als 1:4, müssen die Kabel, aufgrund des optimalen Spannungsdurchflusses, jeweils an den gegenüberliegenden kurzen Seiten angebracht werden.

Welchen Querschnitt müssen die Anschlußkabel haben?

Die Anschlusskabel zur Folie sind zweiadrig mit einem Kabelquerschnitt von 0,2 -0,25mm². Die 230 Volt Zuleitung sollte mindestens 1,5mm² stark sein.

Wie schließe ich die Powerbox (Transformator) an?

Es sind auf der Rückseite Anschlüsse für Eingangsspannung, Ausgangsspannung (zur Folie) und Ein-Ausschalter vorhanden (zusätzlicher Funkfernswitcher inbegriffen).

Kann ich über die entsprechenden Transformatoren beliebig viele Folien an- und ausschalten?

Es können beliebig viele Folien über einen Trafo (Powerbox) geschaltet werden, sofern die in Summe angegebenen Quadratmetergrenzen (ab 5m²) nicht überschritten werden. Die Zuleitungen können beliebig lang sein.

Wie hoch ist der Stromverbrauch wenn die Folie auf klar geschaltet ist?

Der Verbrauch liegt bei 5 Watt pro Quadratmeter pro Stunde.

Wie kann ich die Folie schalten?

Über einen normalen Lichtschalter, mit der im Lieferumfang enthaltenen Fernbedienung, oder auch über individuelle Smart-Home-Technik.

Ist die Powerbox belüftet? Welchen Geräuschpegel macht Sie bei (Voll-)Last?

Die Powerboxen (Trafos) sind nicht aktiv belüftet und daher völlig geräuschlos.

Muß ich bei der Verkabelung auf Polarisierung achten?

Nein, die Powerbox transformiert die eingehende Wechselspannung von 230V auf eine ausgehende Wechselspannung von 65 Volt.

Ist schaltbare Folie dimmbar?

Ja! Die entsprechende Powerbox ist per Drehschalter oder auch drahtlos per Funk schaltbar und dimmbar. Bitte bei Bestellung angeben, ob die Powerbox mit Dimmfunktion ausgerüstet sein soll. Siehe Zubehör: <https://www.westerwald-folien.de/fensterfolien/zubehoer/zubehoer-schaltbare-folie/>

Ist schaltbare Folie wenn Stromspannung anliegt durchsichtig oder blickdicht?

Wenn Stromspannung anliegt schaltet die Folie auf klar durchsichtig.

Wird schaltbare Folie Innen oder außen angebracht?

Schaltbare Folie wird immer auf der Innenseite angebracht und sollte Witterungseinflüssen nicht ausgesetzt sein.

Kann ich zwei aneinander stoßende schaltbare Folien innerhalb einer Glasfläche direkt aneinander setzen?

Die Folien werden auf Stoß mit einem Abstand von 1-2mm angebracht. Die Fuge wird dann mit einem neutral vernetzenden Silikon versiegelt und glatt abgezogen. Dadurch werden durch das Putzen dauerhaft sichtbare Schmutzkanten vermieden.

Muss ich schaltbare Fensterfolie zwingend unter die Glashalteleisten oder im Rahmen verlegen?

Es macht natürlich Sinn um die Anschlusskabel zu „verstecken“, aber diese können auch genauso gut mit einer Aluschiene (Silber E6/EV1 oder RAL) kaschiert werden. Abdeckprofile aus Aluminium werden häufig auf Verglasungssystemen mit EPDM-Gummiprofilen angebracht.

Ist schaltbare Folie rückstandslos ablösbar?

Ja, sie lässt sich ganz einfach an einem Stück abziehen.

Wie kann ich schaltbare Folie reinigen?

Schaltbare Folie lässt sich mit Glasreiniger, Essigwasser und einer milden Seifenlösung reinigen. Bitte nur leicht feucht abwischen und nicht tiefend nass! Abrasive Mittel wie Scheuerbürsten, Scheuermilch o.ä. sind absolut zu vermeiden!

SCHALTBARE FOLIE CLEVERFILM

EIGENSCHAFTEN

ZUSTAND

WERT

Sichtbares Licht Transmission	An	> 82%
	Aus	> 50%
Paralleles Licht* Transmission	An	82%
	Aus	1%
Durchsichtigkeit	An	< 4%
	Aus	> 90%
Sehwinkel**	An	160 Grad
UV-Schutz	An / Aus	> 99%

Arbeitsspannung	An	60 V AC
Sättigungsspannung	An	< 32 V AC
Schaltzeit	Aus / An	< 40ms
	An / Aus	< 40ms
Stromverbrauch	An	5W/m ²

Materialdicke***		360μ
Maximale Größe	B: 150cm	H: 500cm
Arbeitstemperatur		-20°C bis +60°C
Lagertemperatur		-10°C bis +30°C
Lebensdauer	An	> 50.000 Std

* Paralleles Licht bedeutet nichts anderes als das die einfallenden Lichtstrahlen die gleiche Richtung haben. Sie sind parallel zueinander. Die Richtungsvektoren der Lichtstrahlen sind demnach genau gleich bzw. ein Vielfaches voneinander. ** Der Sehwinkel eines Objekts ist der Winkel, unter dem es von einem Beobachter wahrgenommen wird. *** Materialdicke 1000μ = 1mm.

<https://www.westerwald-folien.de/schaltbare-folie-fuer-glas-weiss>

Grau

SCHALTBARE FOLIE CLEVERFILM

EIGENSCHAFTEN

ZUSTAND

WERT

Sichtbares Licht Transmission	An	> 59%
	Aus	> 50%
Paralleles Licht* Transmission	An	59%
	Aus	1%
Durchsichtigkeit	An	< 6%
	Aus	> 90%
Sehwinkel**	An	150 Grad
UV-Schutz	An / Aus	> 99%

Arbeitsspannung	An	60 V AC
Sättigungsspannung	An	< 32 V AC
Schaltzeit	Aus / An	< 40ms
	An / Aus	< 40ms
Stromverbrauch	An	5W/m ²

Materialdicke***		360μ
Maximale Größe	B: 150cm	H: 500cm
Arbeitstemperatur		-20°C bis +60°C
Lagertemperatur		-10°C bis +30°C
Lebensdauer	An	> 50.000 Std

* Paralleles Licht bedeutet nichts anderes als das die einfallenden Lichtstrahlen die gleiche Richtung haben. Sie sind parallel zueinander. Die Richtungsvektoren der Lichtstrahlen sind demnach genau gleich bzw. ein Vielfaches voneinander. ** Der Sehwinkel eines Objekts ist der Winkel, unter dem es von einem Beobachter wahrgenommen wird. *** Materialdicke 1000μ = 1mm.

SCHALTBARE FOLIE CLEVERFILM

EIGENSCHAFTEN

ZUSTAND

WERT

Sichtbares Licht Transmission	An	> 12%
	Aus	> 20%
Paralleles Licht* Transmission	An	12%
	Aus	1%
Durchsichtigkeit	An	< 6%
	Aus	> 95%
Sehwinkel**	An	150 Grad
UV-Schutz	An / Aus	> 95%

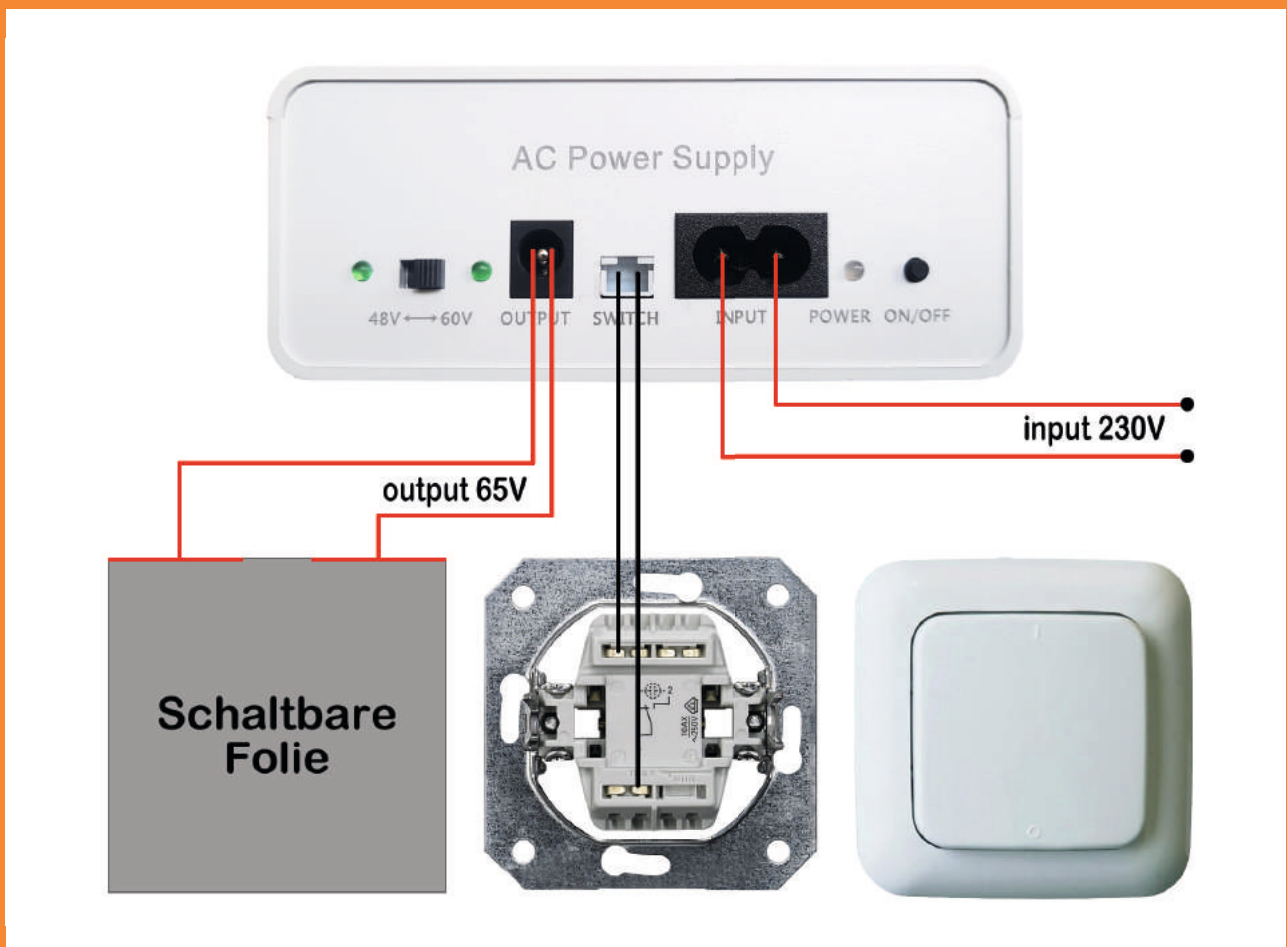
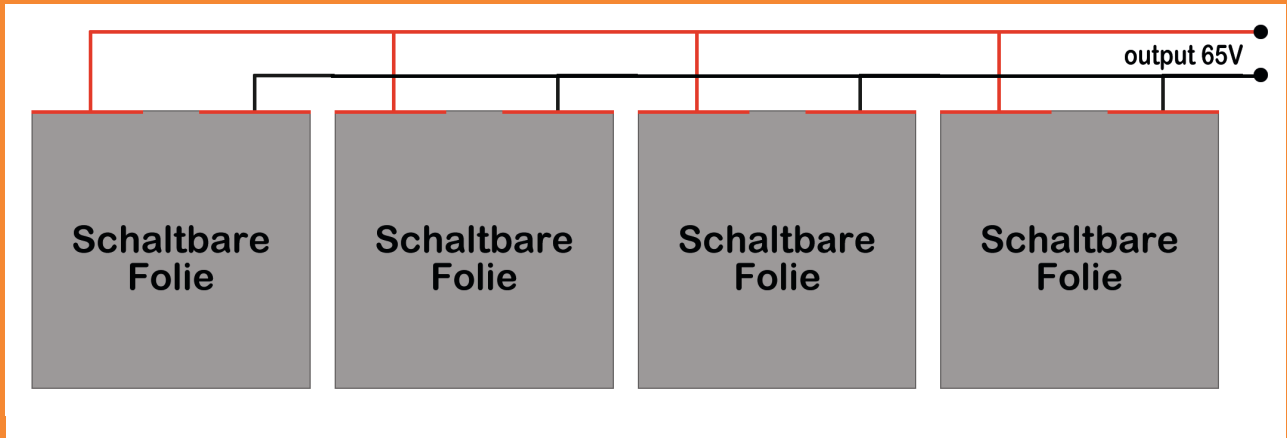
Arbeitsspannung	An	65 V AC
Sättigungsspannung	An	< 32 V AC
Schaltzeit	Aus / An	< 40ms
	An / Aus	< 40ms
Stromverbrauch	An	5W/m ²

Materialdicke***		360μ
Maximale Größe	B: 150cm	H: 500cm
Arbeitstemperatur		-20°C bis +60°C
Lagertemperatur		-10°C bis +30°C
Lebensdauer	An	> 50.000 Std

* Paralleles Licht bedeutet nichts anderes als das die einfallenden Lichtstrahlen die gleiche Richtung haben. Sie sind parallel zueinander. Die Richtungsvektoren der Lichtstrahlen sind demnach genau gleich bzw. ein Vielfaches voneinander. ** Der Sehwinkel eines Objekts ist der Winkel, unter dem es von einem Beobachter wahrgenommen wird. *** Materialdicke 1000μ = 1mm.

<https://www.westerwald-folien.de/schaltbare-folie-fuer-glas-schwarz>

SCHALTBARE FOLIE CLEVERFILM



VERKLEBEANLEITUNG

SCHALTBARE FOLIE / SMART-FILM PDLC

Schaltbare Folie ist eine selbstklebende PET Folie mit einer Materialdicke von 340 μ (1000 μ = 1mm). Diese Folie wird immer „trocken“ verklebt. Das heißt, Klebeseite und Glasfläche werden nicht wie sonst üblich mit einer Montageflüssigkeit eingesprüht.

Die Herangehensweise ist deshalb eine andere und einige Dinge müssen dabei beachtet werden. Ebenso ist in der Luft umherfliegender Staub der größte Feind. Deshalb sollte man versuchen den Staubeinfluss so gering wie möglich zu halten. Vermeiden Sie Zugluft!

Folie nicht knicken oder mit der Ecke aufstoßen!

Zudem ist bekannt, dass sich Kunststoffe statisch aufladen. Das passiert immer dann, wenn man bspw. die Schutzfolie von der Klebeseite abzieht. Aus diesem Grunde muss Vorsorge getroffen werden, um die Aufladung so gering wie möglich zu halten.

Arbeitsvorbereitung und Verklebung:

1. Reinigen Sie die Glasfläche wie gewohnt mit einem Glasreiniger.
2. Sprühen Sie danach die Glasfläche nochmal ein und entfernen Schmutzpartikel und Fliegendreck mit einer Glasschaber Klinge. Arbeiten Sie dabei systematisch und überlappend, damit keine Stellen übersehen werden.
3. Reinigen Sie dann die Glasfläche mit Isopropanol (Alkohol) und einem antistatischem Putzlappen. Zur Not geht es auch mit einem neuen Mikrofasertuch.
4. Legen Sie die schaltbare Folie auf eine saubere Unterlage.
5. Ziehen Sie sich Einweghandschuhe an und reinigen die Vorder- und Rückseite der Folie. Fangen Sie dabei mit der Ansichtseite an und putzen nach dem Wenden der Folie die Rückseite (spätere Klebeseite). Diese erkennen Sie daran, wenn Sie an der Ecke die Schutzfolie leicht anlösen und mit dem Finger auf die Fläche tippen.
6. Befestigen Sie nun am Rand einige Klebestreifen von unten an die Folie mit der Klebeseite nach oben. Die besten Erfahrungen haben wir mit Textilklebeband gemacht, da es sehr stark klebt. Positionieren Sie je nach Größe zwischen 2 und 3 Stücke an den späteren aufrechten (seitlichen) Kanten.

VERKLEBEANLEITUNG

SCHALTBARE FOLIE / SMART-FILM PDLC

7. „Legen“ Sie nun die Folie mittig auf die Glasscheibe, richten die Folie nochmal aus und fixieren diese mit den angebrachten Klebestreifen. Kontrollieren Sie den richtigen „Sitz“ der Folie nochmal.
8. Klappen Sie nun die obere waagerechte Folienkante zu sich herunter. Aber Vorsicht: Sie dürfen die Folie auf keinen Fall knicken! Dann ziehen Sie die Schutzfolie von der Klebeseite nach unten ab.
9. Nachdem Sie nun 20-25 cm „freigelegt“ haben, nehmen Sie das Kunststoffraket mit der Filzkante und drücken damit die Folie mit mäßigem Druck an. Arbeiten Sie sich jeweils von der Mitte beginnend zum Rand vor. Wiederholen Sie diesen Vorgang dann eine halbe Rakelbreite darunter.
10. Fahren Sie so weiter fort, indem Sie wieder die Schutzfolie ein Stück abziehen und die Folie weiter anrakeln. Sollte trotz aller Vorsicht ein Staubkorn unter der Folie sein, markieren Sie die Stelle mit einem Filzschreiber. Bevor Sie weiter rakeln, ziehen Sie die Folie nochmal bis zu der Stelle mit dem Staubkorn ab und entfernen dieses mit dem Finger (Bitte Einweghandschuhe tragen!). Diesen Vorgang des Ablösens der Folie können Sie beliebig wiederholen. Sie sollten aber darauf achten, die schaltbare Folie nicht zu stark zu biegen!
11. Arbeiten Sie sich nun bis nach unten durch, bis die gesamte Folie klebt.
12. Kontrollieren Sie nochmals die Ränder und drücken ggf. kleinere Blasen mit dem Kunststoffraket heraus.

Schaltbare Folie ist grundsätzlich vor Nässe zu schützen. Reinigen Sie die Folie mit handelsüblichem Fensterreiniger oder Reiniger auf Alkoholbasis. Vermeiden Sie abrasive Putzmittel wie Scheuermilch oder Stahlwolle. Verwenden Sie zum Putzen saubere Baumwoll- oder Mikrofasertücher.

Ein Video zum Anbringen schaltbarer Folie können Sie sich hier anschauen:

https://youtu.be/TMmhLLF89_c?feature=shared



TIPP: Spezialreiniger: www.westerwald-folien.de/spezialreiniger-fuer-schaltbare-folie/klebefolien-200ml-entfettend

GRATIS: Ein Kunststoffraket mit Filzkante und einen Glashobel

SmartPowerboxen CE zertifiziert

Technische Hinweise

Parameter für die Fernbedienung:

- Batterie: 1 Stück 12V/23A Batteriefunktion: Ein / Aus (ohne Dimmer)
- Standby-Stromverbrauch: $\leq 0,04$ mW Fernbedienungsabstand: 25 Meter oder weniger
Spektrum: 433,92 MHz
- Abmessung: 120 x46x14mm

Nutzungsbedingungen:

- Arbeitstemperatur: +25°C bis -60°C
- Relative Luftfeuchtigkeit: -93 (nicht kondensierend) Spektrum: 433,92 MHz

1x Powerbox

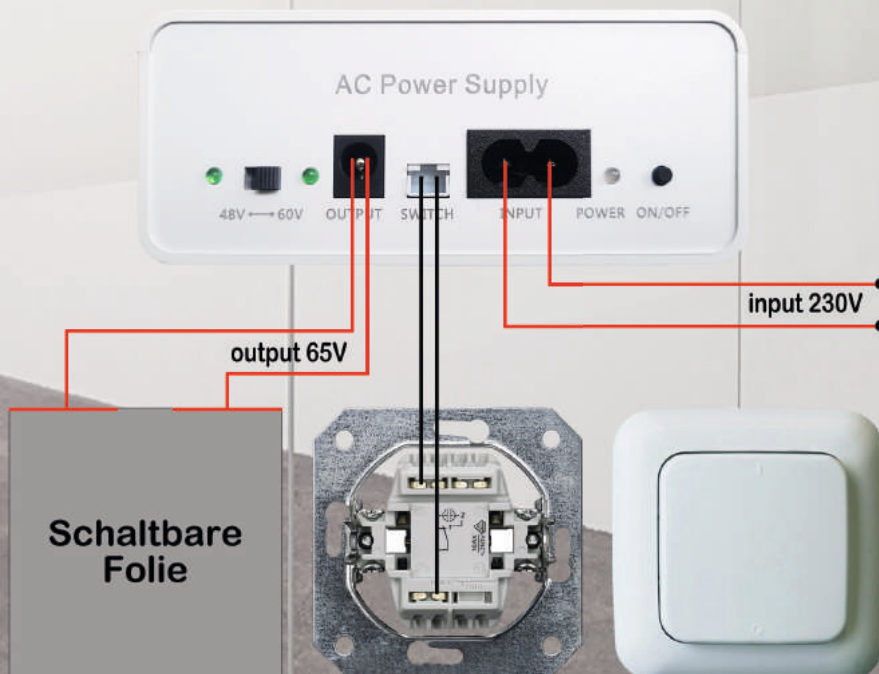
1x Fernbedienung mit Wandhalterung (Batterie nicht enthalten)

1x Eingangskabel (230V)

1x Ausgangskabel (65V zur Folie)

1x Wandschalterkabel (Ein-/Aus Schalter)

Anschlussplan:



ERFORDERLICHES ZUBEHÖR //



REINIGUNG

ANTISTATISCHES ENTFETTEN

Spezialreiniger zum antistatischen Entfetten von Folie und Glasoberfläche.

www.westerwald-folien.de/spezialreiniger-fuerschaltbare-folie/klebefolien-200ml-entfettend



REINIGUNG

ABHOBELN DER GLASOBERFLÄCHE

Glasschaber mit Kunststoffgriff und Schutzkappe zum „Abhobeln“ und Entfernen von Schmutzpartikeln und Fliegendreck.

<https://www.westerwald-folien.de/glashobel-mit-kunststoffgriff>



VERKLEBUNG

KUNSTSTOFFRAKEL MIT FILZKANTE

Dieses Rakel ist unerlässlich zum kratzerlosen Anbringen von schaltbaren Folien.

Glasschaber mit Kunststoffgriff und Schutzkappe zum „Abhobeln“ und Entfernen von Schmutzpartikeln und Fliegendreck.

TIPP: Einweg Latex-Handschuhe zur Vermeidung von Fingerabdrücken und Hautfett!

IHR

SPEZIALIST

FÜR SCHALTBARE FOLIE

www.westerwald-folien.de/schaltbare-folie

info@westerwald-folien.de

Kasinostraße 12a

D-56203 Höhr-Grenzhausen

T: +49 02624 - 185 97 61

